

CairCompany – Einfach gute Druckluft!

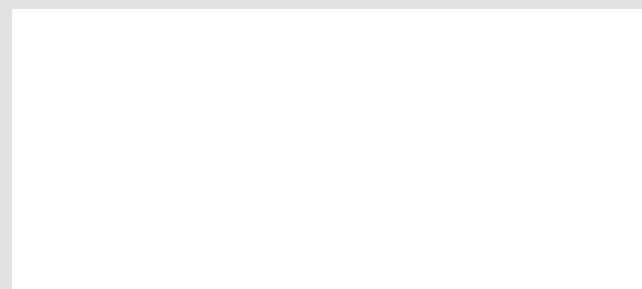


Mobile und stationäre Kolbenkompressoren

Einfach gute Druckluft



Mobile und stationäre Kolbenkompressoren





CairCompany – Einfach gute Druckluft!

Jahrzehntelange Erfahrung in der Druckluftbranche ist die Voraussetzung für gute kundenorientierte Lösungen. Die Bereitschaft, sein Tun und Handeln in den Dienst des Kunden zu stellen, ist die Basis unserer Unternehmensphilosophie.

Gerade der intensive Austausch mit dem Kunden, sei er nun Fachhändler oder Druckluftanwender, hat unser Verständnis für Ihre Anforderungen geschärft:

Zuverlässige, funktionsorientierte Technik zu fairen Preisen, untermauert durch reaktionsschnellen Service! Konzentration auf das Wesentliche ist nötig, um Kundenanforderungen umfassend zu erfüllen.

Technische Feinheiten, die am Ende Produkte teuer, oft unzuverlässig und serviceaufwendig machen, steigern selten praxisrelevant den Kundennutzen. Wohl aber ausgereifte Technik, die seit Jahren in bewährter Konstruktion gebaut und behutsam optimiert wird – immer streng zielorientiert an Ihrem wirtschaftlichen Nutzen.

CairCompany bietet Ihnen ein gezielt ausgewähltes Sortiment an hochwertigen Kolben- und Schraubenkompressoren, Drucklufttrocknern, Filtern sowie sonstiges Zubehör und natürlich Ersatzteile für Ihre Druckluftversorgung.

Sie erhalten CairCompany Produkte im autorisierten Fachhandel.

Christian Pott
Geschäftsführer

Gut zu wissen ...

Ihr Druckluftbedarf	4–5
Qualitätsmerkmale	6–7
Kolben- oder Schraubenkompressor	7

Mobile Kolbenkompressoren

CairMobil ...	8–11
---------------	------

Stationäre Kolbenkompressoren

CairSilent ... ES, ESD, ESA	12–13
CairSilent ...	14
CairClassic ... liegende Behälter	15
CairClassic ... stehende Behälter	16
CairClassic ... Beistellaggregate	17

Zubehör

Druckluftkältetrockner	18
Druckluftfilter, Druckluftbehälter	19

Welche Kompressorleistung „passt zu mir“?

Voraussetzung für die optimale Auslegung Ihrer neuen Kompressoranlage ist die Ermittlung Ihres tatsächlichen Druckluftbedarfs. Wir möchten Ihnen einige Begriffe näher bringen, damit Sie Ihren Druckluftbedarf und somit die richtige Größe Ihrer Kompressoranlage selbst ermitteln können.

Zunächst muss der **Gesamtverbrauch aller Einzelverbraucher** erfasst, also addiert werden. Sehen Sie hierzu auch die Luftbedarfstabelle auf Seite 5. Da nicht alle Einzelverbraucher gleichzeitig im Betrieb genutzt werden und die unterschiedlichen Maschinen und Werkzeuge individuelle Verbrauchscharakteristiken aufweisen, sollte deren Luftverbrauch durch **Korrekturfaktoren** den realen Betriebsbedingungen angepasst werden:

Mittlere Einschaltdauer

Die meisten Druckluftgeräte werden nicht kontinuierlich benutzt, sondern je nach Bedarf mehr oder weniger häufig. Um eine brauchbare Aussage über den tatsächlichen Druckluftverbrauch eines Gerätes machen zu können, ist es wichtig, die mittlere Einschaltdauer zu kennen.

Einige praxisrelevante Beispiele finden Sie in der nebenstehenden Tabelle. Um nun den realen Verbrauch Ihres Gerätes zu ermitteln, müssen Sie den angegebenen Druckluftverbrauch mit der mittleren Einschaltdauer multiplizieren. Es handelt sich um durchschnittliche Erfahrungswerte, die im Einzelfall abweichen können.

Druckluftverbraucher	mittlere Einschaltdauer
Ausblaspistole	10-15 %
Bestückungsautomat	70-80 %
Bohrmaschine	20-30 %
Meißelhammer	30-40 %
Schleifgeräte	40-50 %

Gleichzeitigkeitsfaktor

Der Gleichzeitigkeitsfaktor ist ein Wert, der den theoretischen Gesamtverbrauch (>> addierter Luftverbrauch aller Geräte unter Berücksichtigung der mittleren Einschaltdauer) den realen innerbetrieblichen Abläufen anpasst. Bitte multiplizieren Sie also den Gesamtverbrauch mit dem entsprechenden Gleichzeitigkeitsfaktor der Anzahl Ihrer Verbraucher.

Anzahl der Verbraucher	Gleichzeitigkeitsfaktor
1	1,00
2	0,94
3	0,89
4	0,86
5	0,83
6	0,80

In der nebenstehenden Tabelle nennen wir Ihnen einige allgemein gültige Werte:

Um eine zukünftig tragfähige Dimensionierung Ihrer neuen Kompressoranlage durchführen zu können, sollten zusätzlich die folgenden Punkte berücksichtigt werden:

Leckagen und Widerstände

Gerade Verluste durch **Leckagen** und **Widerstände** in Ihren evtl. älteren Leitungssystemen führen zu einem deutlichen Mehrverbrauch an Druckluft. Für Leckagen und Widerstände ist es ratsam rund **10 – 20 % Mehrverbrauch** einzuplanen.

Reserven

Für ungenaue Angaben zum Verbrauch Ihrer Geräte sowie für künftigen Mehrverbrauch gilt es nötige **Reserven** bereits heute einzuplanen. In der Regel steigt der Druckluftbedarf mit den Jahren! Wer bereits bei der Anschaffung ausreichend Reserven einplant, spart früh ärgerliche Ausfallzeiten und Kosten für später unvermeidbare Anlagenerweiterungen. Empfehlungen pauschal auszusprechen ist schwer. Je nach individueller Perspektive empfiehlt sich ein **Zuschlag von 20–100 %**.

Beispiel

Ein Betrieb hat folgende Werkzeuge im Einsatz und möchte die nötige Kompressorleistung ermitteln:

Werkzeug	Verbrauch (l/min)	Mittlere Einschaltdauer %	Tatsächlicher Verbrauch (l/min)
Ausblaspistole	110	10	11
Schwingschleifer	300	50	150
Farbspritzpistole	175	50	83
Bohrmaschine	300	30	90
			334 (Gesamtverbrauch)

334 l/min x Gleichzeitigkeitsfaktor für 4 Geräte (0,86)

= 287 l/min

287 l/min + 15 % Mehrverbrauch für Leckagen/Widerstände

= 330 l/min

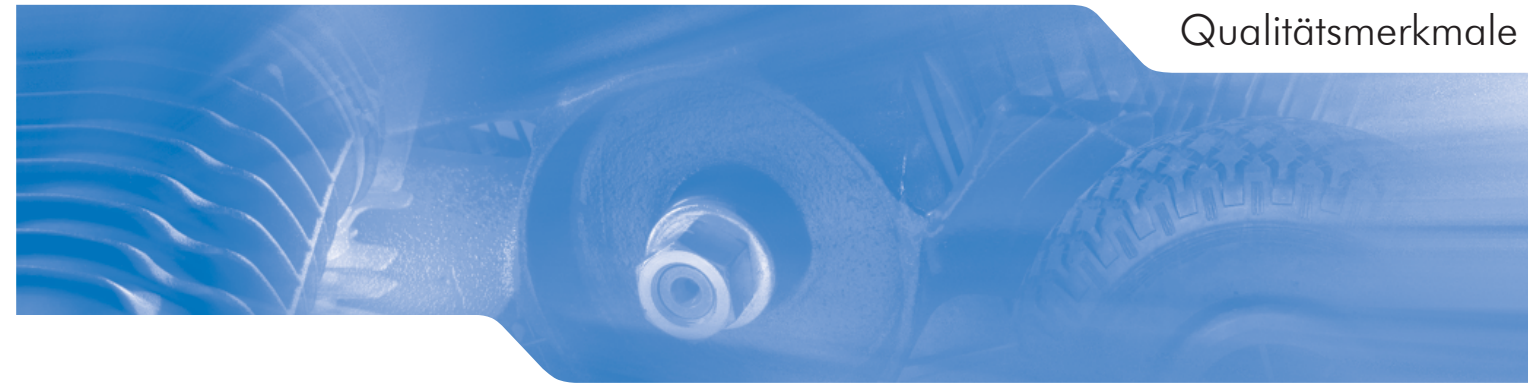
330 l/min + 30 % Zuschlag als Reserve

= 429 l/min effektiv benötigte Kompressorleistung

Druckluftverbraucher im Überblick

Die folgende Tabelle zeigt durchschnittliche Werte üblicher Druckluftwerkzeuge, deren Verbrauch sowie den nötigen Arbeitsdruck. Für exakte Berechnungen nutzen Sie bitte die Herstellerangaben.

Werkzeug	ca. Luftbedarf (l/min)	ca. Arbeitsdruck (bar)
Ausblaspistole; Düse 1,0 mm; 5 bar	55	2-8
Ausblaspistole; Düse 1,5 mm; 5 bar	110	2-8
Bleischere	400-800	6
Bohrmaschine, Bohrer 4 - 10 mm	200-450	6
Excenterschleifer	350-400	6
Farbspritzpistole; Düse 0,5 mm; 4 bar	130	3-5
Farbspritzpistole; Düse 1,0 mm; 4 bar	175	3-5
Farbspritzpistole; Düse 1,5 mm; 4 bar	200	3-5
Hohlraumpistole	200	2-6
Karosseriesäge	200-250	6
Meißel-/Stemmhammer	200-700	4-6
Nadelnroster	100-300	5-6
Nagler/Tacker	0,5-0,8 l/Schuss	4-8
Schlagschrauber M10-M24	250-1000	5-6
Stabschleifer/Schwingschleifer	300	6
Strahldüsen; Düse 3,0 mm; 4 bar	470	2-6
Strahldüsen; Düse 4,0 mm; 4 bar	700	2-6
Winkelschleifer	400-600	6-8



Ihre Ansprüche – unsere Aufgaben ...

Bei der Abstimmung unserer aktuellen Kolbenkompressor-Baureihen haben wir uns vorgestellt, wie unsere Kunden im täglichen Einsatz mit Druckluft arbeiten.

Wir wissen genau: Druckluft ist für die Verrichtung Ihrer Geschäfte von elementarer Bedeutung – und dennoch, bei den täglichen Planungen Ihrer Arbeit spielt die Bereitstellung der Druckluft eine untergeordnete Rolle. Sie setzen voraus, dass Ihre Kompressoranlage zuverlässig arbeitet. Dabei steht neben der technischen Zuverlässigkeit natürlich die Bedienungs- und Servicefreundlichkeit im Vordergrund.

Und ein weiterer Punkt bekommt immer größere Bedeutung: Die Lautstärke!

Laute Kompressoren stören bei der Arbeit, besonders dann, wenn die Maschine in unmittelbarer Nähe des Arbeitsplatzes eingesetzt wird.

Wir von **CairCompany** haben ein Lieferprogramm zusammengestellt, das Ihren hohen Anforderungen und Erwartungen entspricht. Zu fairen Preisen!

Vergleichen Sie – Erfolgsfaktoren, die überzeugen:

Ideal abgestufte Baureihe

Unser umfangreiches Lieferprogramm hochwertiger Kolbenkompressoren bietet für nahezu jeden Einsatz im Handwerk, in der Werkstatttechnik aber auch in der Industrie den richtigen Kompressor. Das Sortiment umfasst mobile und stationäre, ölgeschmierte und ölfrei verdichtende, schallgedämmte und klassisch offene Kompressorlösungen.

2-stufige Verdichterpumpen

Wo immer es möglich bzw. sinnvoll ist, setzen wir 2-stufige Verdichterpumpen ein. Sie zeichnen sich im Gegensatz zu 1-stufigen Verdichtern durch einen deutlich besseren Wirkungsgrad, höhere effektive Liefermengen, in der Regel niedrigere Drehzahlen und geringere Verdichtungs- endtemperaturen aus. Für Sie bedeutet das mehr Wirtschaftlichkeit bei geringerem Verschleiß.

Leiser Lauf

Besonderen Wert haben wir auf möglichst niedrige Geräuschpegel gelegt. Die Messergebnisse zeigen: Schon die hochwertigen, offenen Kompressoren zeichnen sich durch vergleichsweise niedrige Schalldruckpegel aus. Ein Ergebnis aus großzügigem Materialeinsatz und niedrigen Drehzahlen. Darüber hinaus haben wir uns gezielt auf schallgedämmte Kompressoren konzentriert, die ohne Leistungsverzicht dank ihrer hervorragenden Schallisolierung auch am Arbeitsplatz und in der offenen Werkhalle betrieben werden können.

Druckluftbehälter

Alle Druckluftbehälter der mobilen Kompressoren bis 90 L Inhalt sind baumustergeprüft und nach der europäischen Druckgeräterichtlinie gefertigt.

Damit entfällt die Erstinbetriebnahmeprüfung durch den TÜV. Alle Behälter ab 270 L Inhalt werden nach der EG Richtlinie 87/404/EWG, Merkblatt AD 2000 gebaut und entsprechen so den höchsten Anforderungen des deutschen TÜV.

Garantierte Ersatzteilversorgung

CairCompany garantiert 15 Jahre Ersatzteilversorgung.

Leicht lösbare Armaturen

Alle Armaturen werden mit gut dichtendem, leicht lösbarem Spezialkleber eingeklebt. Müssen später Teile getauscht werden, ist dies ohne Heißluftfön und große Anstrengung möglich.

Bei allen 10 bar Kompressoren werden hochwertige Condor Druckschalter, Qualitäts-Filter-Druckminderer, zwei Manometer und ein Druckluftabgang eingesetzt.

Anschlussfertig mit Probelauf

Alle Kompressoren erhalten im Werk einen umfassenden Probelauf und werden anschlussfertig ausgeliefert. Alle mobilen Geräte verfügen über ein Netzkabel mit Stecker, alle stationären Geräte ohne Stern-Dreieck-Schalter werden mit Netzkabel ohne Stecker ausgeliefert.

Bei Kompressoren mit Stern-Dreieck-Schalter wird der Schaltkasten bereits werkseitig mit der Maschine verkabelt und zur Wandmontage lose beigefügt.

Kolben- oder Schraubenkompressor? Behalten Sie den Überblick:

Gelegentlich herrscht die Meinung, dass es sich bei Kolbenkompressoren um eine altertümliche und überholte Technik handelt, die sich vor allem durch hohe Geräuschpegel und Ölverbrauch auszeichnet. Schraubenkompressoren hingegen genießen den Ruf, modern, wirtschaftlich und vor allem leise zu sein. Tatsächlich aber handelt es sich dabei um Vorurteile, die bei richtiger Auswahl einer Kompressoranlage ausgeräumt werden können.

So hängt die optimale Wahl Ihres Kompressors in erster Linie vom Druckluftverbrauch selbst und der Abnahmecharakteristik in Ihrem Betrieb ab. Grundsätzlich kann man sagen: Je mehr Schwankungen im täglichen Druckluftverbrauch auftreten, je eher eignet sich ein Kolbenkompressor und je unwirtschaftlicher arbeitet ein Schraubenkompressor:

Kolbenkompressoren arbeiten im klassischen Aussetzbetrieb mit einer Ein-/Aus Schaltdifferenz von rund 20 % gegenüber dem Höchstdruck und bieten somit für stark schwankenden, also intermittierenden Betrieb, ideale Voraussetzungen.

Schraubenkompressoren hingegen arbeiten bedingt durch wesentlich geringere Schaltdifferenzen (oft unter 1 bar), häufig kleine Druckluftbehälter und relativ große Ölfüllmengen im s. g. Leerlaufbetrieb. Der Kompressor schaltet also nach Erreichen des Höchstdrucks nicht vollständig ab. So werden hohe Motorschaltspiele und Kondensatbildung im Ölkreislauf vermieden. Allerdings liegt der Energieverbrauch im Leerlauf noch immer bei rund 30 %!

Schraubenkompressoren sind immer dann erste Wahl, wenn regelmäßig über einen längeren Zeitraum recht konstante Abnahmemengen zu erwarten sind.

Gerade im eher kleineren Leistungsbereich zwischen 3,0 und 7,5 KW Motorleistung, wie er häufig im Handwerk, in der Werkstatttechnik und in der Kleinindustrie eingesetzt wird, ist aber ein **stark intermittierender Druckluftverbrauch** die Regel. Hier wird man bei Einsatz eines Schraubenkompressors in vielen Fällen die Betriebskosten bedingt durch hohen Energieaufwand im Leerlauf sowie oft höhere Wartungskosten deutlich nach oben treiben.

Ein Umstand, der durch Einsatz eines guten Kolbenkompressors vermieden werden kann. Und was den Wunsch nach leisen Kompressoren betrifft, stehen moderne, schallgedämmte Kolbenkompressoren den Schraubenkompressoren in nichts nach.



Mobile Kolbenkompressoren

Mobile Kolbenkompressoren – direktgekuppelt – 8 bar – ölgeschmiert

Mobile, ölgeschmierte Kolbenkompressoren für den gelegentlichen Einsatz im handwerklichen Bereich.

- Bewährte, ölgeschmierte Verdichtertechnik
- 8 bar Höchstdruck
- Direktgekuppelter, einstufiger Verdichter
- Praktisches Handling
- Anschlussfertig mit Kabel und Stecker



Mobile Kolbenkompressoren

Mobile Kolbenkompressoren – direktgekuppelt – 10 bar

Mobile, ölgeschmierte Kolbenkompressoren für den handwerklichen Einsatz – insbesondere dort, wo gutes Handling und Platzersparnis große Priorität haben.

- Bewährte, ölgeschmierte Verdichtertechnik
- Direktgekuppelter, einstufiger 2-Zylinder V-Verdichter
- 10 bar Höchstdruck
- Zuverlässige Bedienung mit Condor Druckschalter und Qualitätsarmaturen
- Praktisches Handling und geringer Platzbedarf durch kompakte Bauweise. Ideal auch für den Einsatz in Servicefahrzeugen.
- Anschlussfertig mit Kabel und Stecker

Alle Armaturen mit leicht lösbarem Spezialkleber eingedichtet



CairMobil ...

Modell Bezeichnung	Behälter L	Ansaugleistung L/min.	Effekt. Lieferm. ¹ L/min.	Motor			Empf. Absich. A (gG/gL)	Drehzahl U/min.	Max. Druck bar	Schallpegel ² dB(A)	Verdichter			Maße B x T x H	Gewicht kg
				KW	Volt	Hz					Typ	Zylinder	Stufen		
Mobile Kolbenkompressoren – direktgekuppelt – 8 bar – ölgeschmiert															
CairMobil 240 Handy	3	240	138	1,5	230	50	16	2850	8	75	D 10/R	1	1	500 x 350 x 470	19
CairMobil 240	24	240	138	1,5	230	50	16	2850	8	75	D 10/R	1	1	590 x 260 x 600	21
Mobile Kolbenkompressoren – direktgekuppelt – 8 bar – ölfrei															
Leonardo	6	100	68	0,75	230	50	16	1450	8	65	F 114	1	1	400 x 210 x 430	17
CairMobil 200 Ölfrei	24	190	100	1,1	230	50	16	2950	8	77	JAGUAR	1	1	590 x 260 x 580	20
CairMobil 240 Ölfrei	24	240	145	1,5	230	50	16	2850	8	74	F 204	1	1	650 x 315 x 630	27

¹ gemessen nach VDMA 4362 bei 6 bzw. 12 bar Betriebsdruck ² Schallpegel gemessen nach DIN 45635 T 13 in 4 m Abstand

Mobile Kolbenkompressoren – direktgekuppelt – 8 bar – ölfrei

Mobile, ölfrei verdichtende Kolbenkompressoren für den gelegentlichen Einsatz im handwerklichen Bereich sowie für spezielle Anwendungen.

- Moderne, ölfrei verdichtende Technik
- Umweltfreundlich und sicher
- Kein Ölwechsel erforderlich
- Kein Öl in der Druckluft und im Kondensat
- 8 bar Höchstdruck
- Direktgekuppelter, einstufiger Verdichter
- Praktisches Handling
- Anschlussfertig mit Kabel und Stecker



Keine TÜV Inbetriebnahme nötig

CairMobil ...

Modell Bezeichnung	Behälter L	Ansaugleistung L/min.	Effekt. Lieferm. ¹ L/min.	Motor			Empf. Absich. A (gG/gL)	Drehzahl U/min.	Max. Druck bar	Schallpegel ² dB(A)	Verdichter			Maße B x T x H	Gewicht kg
				KW	Volt	Hz					Typ	Zylinder	Stufen		
Mobile Kolbenkompressoren – direktgekuppelt – 10 bar – V-Zylinder															
CairMobil 250 Compact	20	250	170	1,5	230	50	16	1450	10	72	VX 254	2	1	520 x 430 x 790	40
CairMobil 300 Compact	20	300	205	1,8	230	50	16	1450	10	72	VX 304	2	1	520 x 430 x 790	42
Mobile Kolbenkompressoren mit Ablagetisch – Keilriemen-Antrieb – 10 bar															
CairMobil 320 Twin	17+17	321	220	2,2	230	50	16	1000	10	77	K 17	2	1	620 x 640 x 760	62
CairMobil 320 Twin	17+17	321	220	2,2	400	50	16	1000	10	77	K 17	2	1	620 x 640 x 760	62

¹ gemessen nach VDMA 4362 bei 6 bzw. 12 bar Betriebsdruck ² Schallpegel gemessen nach DIN 45635 T 13 in 4 m Abstand

Mobile Kolbenkompressoren mit Ablagetisch – Keilriemen-Antrieb – 10 bar

Mobiler, ölgeschmierter Kolbenkompressor für den professionellen handwerklichen Einsatz überall dort, wo eine zusätzliche Ablagefläche von Vorteil ist. So z. B. für Werkzeuge in der Kfz-Werkstatt oder im Baugewerbe.

- Bewährte, ölgeschmierte Verdichtertechnik
- Einstufiger 2-Zylinder Verdichter mit Keilriemen-Antrieb
- 10 bar Höchstdruck
- Zusätzlicher Ablagetisch mit rutschfester Gummiauflage. Ideal zum Ablegen von Werkzeugen z. B. auf Baustellen, im Baugewerbe oder in der Kfz Werkstatt.
- Zuverlässige Bedienung mit Condor Druckschalter und Qualitätsarmaturen
- Großzügig dimensionierte, luftbefüllte Gummiräder für optimalen Stand und gute Fahreigenschaften
- Anschlussfertig mit Kabel und Stecker
- Wahlweise in 230 oder 400 V/50 Hz lieferbar



Mobile Kolbenkompressoren

Mobile Kolbenkompressoren

Schallgedämmte, mobile Kolbenkompressoren – 10 bar

Mobile, ölgeschmierte Kolbenkompressoren in schallgedämmter Ausführung für den professionellen handwerklichen Einsatz.

Überall, wo ein ruhiges Arbeitsumfeld Priorität hat bzw. der Kompressor direkt am Arbeitsplatz betrieben wird, sind diese Maschinen die richtige Wahl.

Superleise!

CairMobil 300 Silent

- Bewährte, ölgeschmierte Verdichtertechnik
- Direktgekuppelter, einstufiger 2-Zylinder V-Verdichter
- 10 bar Höchstdruck
- Schalldämmung durch zweiteilige Kunststoff-Hartschale, innen mit Schalldämmmaterial ausgekleidet
- Gute Kühlluftführung
- Zuverlässige Bedienung mit Condor Druckschalter und Qualitätsarmaturen
- Große Räder aus Hartkunststoff
- Anschlussfertig mit Kabel und Stecker



Mobile Kolbenkompressoren mit Keilriemen-Antrieb – 10 und 15 bar

Mobile, ölgeschmierte Kolbenkompressoren für den professionellen Einsatz im Handwerks- aber auch Industriebetrieb. Dort, wo flexibel starke Leistung gebraucht wird und eine hohe Beanspruchung der Maschine gegeben ist, sind diese Geräte die richtige Wahl.

- Bewährte, ölgeschmierte Verdichtertechnik
- Ein- und zweistufige 2-Zylinder Verdichter mit Keilriemen-Antrieb und niedrigen Drehzahlen
- Besonders robuste Verdichteraggregate für lange Laufzeiten
- 10 und 15 bar Höchstdruck
- Zuverlässige Bedienung mit Condor Druckschalter und Qualitätsarmaturen
- Großzügig dimensionierte, luftbefüllte Gummiräder für optimalen Stand und gute Fahreigenschaften
- Anschlussfertig mit Kabel und Stecker inkl. Phasenwender bei 400V Anlagen



CairMobil ...

Modell Bezeichnung	Behälter L	Ansaugleistung L/min.	Effekt. Lieferm. ¹ L/min.	Motor			Empf. Absich. A (gG/gL)	Drehzahl U/min.	Max. Druck bar	Schallpegel ² dB(A)	Verdichter			Maße B x T x H	Gewicht kg
				KW	Volt	Hz					Typ	Zylinder	Stufen		
Schallgedämmter, mobiler Kolbenkompressor – direktgekuppelt – 10 bar															
CairMobil 300 Silent	50	300	205	1,8	230	50	16	1450	10	68	VX 304	2	1	850 x 490 x 940	70
Schallgedämmte, mobile Kolbenkompressoren – Keilriemen-Antrieb – 10 bar															
CairMobil 320 Silent	90	321	220	2,2	230	50	16	1000	10	67	K 17	2	1	1040 x 450 x 960	93
CairMobil 320 Silent	90	321	220	2,2	400	50	16	1000	10	67	K 17	2	1	1040 x 450 x 960	93

¹ gemessen nach VDMA 4362 bei 6 bzw. 12 bar Betriebsdruck ² Schallpegel gemessen nach DIN 45635 T 13 in 4 m Abstand

Alle Armaturen mit leicht lösbarem Spezialkleber eingedichtet



CairMobil 320 Silent

- Bewährte, ölgeschmierte Verdichtertechnik
- Einstufiger 2-Zylinder Verdichter mit Keilriemen-Antrieb und niedriger Drehzahl
- 10 bar Höchstdruck
- Besonders effektive Schalldämmung
- Mehrteiliges, pulverbeschichtetes Metallgehäuse, innen ausgekleidet
- Optimale Kühlluftführung auch für lange Laufzeiten
- Das Frontblech lässt sich zu Wartungs- oder Reparaturarbeiten leicht per Drehriegel öffnen und herausnehmen
- Zuverlässige Bedienung mit Condor Druckschalter und Qualitätsarmaturen
- Großzügig dimensionierte, luftbefüllte Gummiräder für optimalen Stand und gute Fahreigenschaften
- Alternativ in 230 V/50 Hz oder 400 V/50 Hz erhältlich
- Anschlussfertig mit Kabel und Stecker

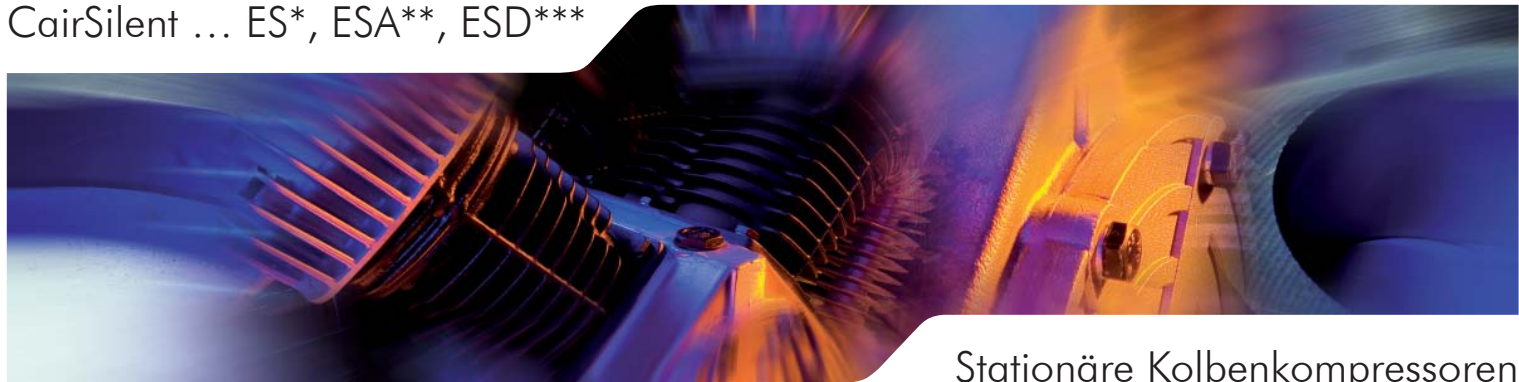
Keine TÜV Inbetriebnahme nötig



CairMobil ...

Modell Bezeichnung	Behälter L	Ansaugleistung L/min.	Effekt. Lieferm. ¹ L/min.	Motor			Empf. Absich. A (gG/gL)	Drehzahl U/min.	Max. Druck bar	Schallpegel ² dB(A)	Verdichter			Maße B x T x H	Gewicht kg
				KW	Volt	Hz					Typ	Zylinder	Stufen		
Mobile Kolbenkompressoren – Keilriemen-Antrieb – 10 bar – einstufig															
CairMobil 260	50	260	170	1,5	230	50	16	1240	10	72	AB 248	2	1	1010 x 360 x 730	50
CairMobil 370	50	380	240	2,2	230	50	16	1300	10	76	AB 360	2	1	1010 x 360 x 730	52
CairMobil 370	50	380	240	2,2	400	50	16	1300	10	76	AB 360	2	1	1010 x 360 x 730	52
CairMobil 540	90	539	377	3	400	50	16	1400	10	78	K 18/C	2	1	1040 x 450 x 850	80
Mobile Kolbenkompressoren – Keilriemen-Antrieb – 10 bar – zweistufig															
CairMobil 500	90	495	396	3	400	50	16	1200	10	74	K 25	2	2	1040 x 450 x 850	88
CairMobil 730	90	727	582	4	400	50	20	1000	10	75	K 30	2	2	1040 x 450 x 850	91
Mobile Kolbenkompressoren – Keilriemen-Antrieb – 15 bar – zweistufig															
CairMobil 400-15	90	392	294	3	400	50	16	950	10	74	K 25	2	2	1040 x 450 x 850	98
CairMobil 580-15	90	582	466	4	400	50	20	800	10	75	K 30	2	2	1040 x 450 x 850	101

¹ gemessen nach VDMA 4362 bei 6 bzw. 12 bar Betriebsdruck ² Schallpegel gemessen nach DIN 45635 T 13 in 4 m Abstand



Stationäre Kolbenkompressoren

Schallgedämmte, stationäre Kolbenkompressoren in Premium-Ausführung mit Keilriemen-Antrieb, wahlweise als Aggregat oder mit Druckluftbehälter – optional inklusive integriertem Kältetrockner

Stationäre, schallgedämmte Kolbenkompressoren für den professionellen Einsatz in der Werkstatt und im Industriebetrieb. Wo Wert auf möglichst leisen Lauf gelegt wird, andererseits aber eine hohe Lieferleistung dauerhaft zur Verfügung stehen muss, sind diese Premium-Produkte die richtige Wahl.

Zur Auswahl stehen:

- Beistellaggregate zur Ergänzung bestehender Druckluftnetze,
- klassische Anlagen mit untergebautem Behälter sowie
- Behälteranlagen mit komplett integriertem Druckluftkältetrockner und Nachfilter.

Ein komfortables, bedienerfreundliches Steuer- und Überwachungsmodul rundet den qualitativen Anspruch dieser Baureihe ab.



Behälter entsprechen EG Richtlinie 87/404/EWG, AD 2000

Thermostatisch gesteuerte Abluftventilatoren



- Besonders robuste, ölgeschmierte Verdichteraggregate für den Dauereinsatz
- Zweistufige 2-Zylinder Verdichter mit Keilriemen-Antrieb und niedrigen Drehzahlen
- Die Verdichtereinheit ist durch elastische Lager vom Gehäuserahmen entkoppelt
- Elastische Lager für den Druckluftbehälter
- 10 und 15 bar Höchstdruck
- Optimale, zwangsgeführte Kühlluftführung

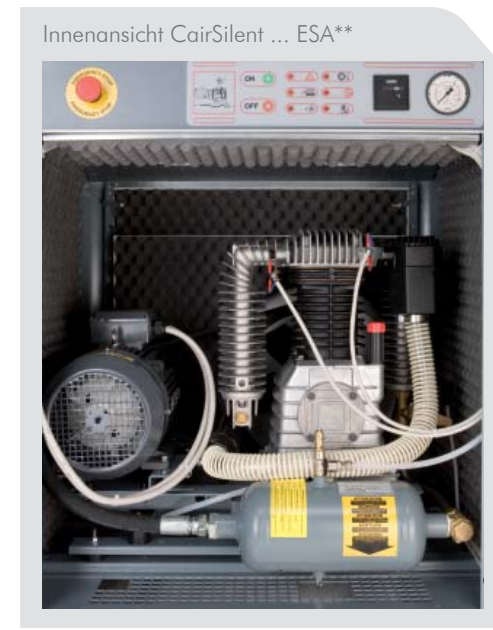


Stationäre Kolbenkompressoren

- Besonders effektive Schalldämmung
- Schallgedämmte Ansaugfilter
- Mehrteiliges, pulverbeschichtetes Metallgehäuse, innen ausgekleidet
- Alle Maschinen verfügen über integrierte Behälter zur pneumatischen Steuerung
- Integrierter Schaltschrank
- Zwei thermostatisch gesteuerte Abluftventilatoren verhindern in Verbindung mit einem thermostatischen Überhitzungsschutz zuverlässig Schäden durch thermische Überbelastung bei hohen Umgebungstemperaturen oder bei Dauerlauf.
- Motortemperaturüberwachung
- Drehrichtungskontrolle
- Not-Aus Schalter
- Betriebsstundenzähler
- Betriebszustandsmeldungen:
 - Maschine läuft
 - Netzspannung liegt an
 - Abluftventilatoren an



Superleise!



Innenansicht CairSilent ... ESA**

CairSilent ... ES*, ESD***

Modell Bezeichnung	Behälter L	Ansaugleistung L/min.	Effekt. Lieferm. ¹ L/min.	Motor			Empf. Absich. A (gG/gL)	Drehzahl U/min.	Max. Druck bar	Schallpegel ² dB(A)	Verdichter			Maße B x T x H	Gewicht kg	elektr. Start	Luftanschluss
				KW	Volt	Hz					Typ	Zylinder	Stufen				
Schallgedämmte Kolbenkompressoren mit Behälter – 10 bar																	
CairSilent 730-10/270 ES	270	727	582	4	400	50	20	1000	10	65	K 30	2	2	1458 x 665 x 1430	290	Direkt ³	3/4"
CairSilent 730-10/500 ES	500	727	582	4	400	50	20	1000	10	65	K 30	2	2	1858 x 665 x 1570	350	Direkt ³	3/4"
CairSilent 870-10/270 ES	270	872	697	5,5	400	50	20	1200	10	68	K 30	2	2	1458 x 665 x 1430	295	SDS ⁴	3/4"
CairSilent 870-10/500 ES	500	872	697	5,5	400	50	20	1200	10	68	K 30	2	2	1858 x 665 x 1570	355	SDS ⁴	3/4"
Schallgedämmte Kolbenkompressoren mit Behälter und integriertem Trockner – 10 bar																	
CairSilent 730-10/270 ESD	270	727	582	4	400	50	20	1000	10	65	K 30	2	2	1458 x 665 x 1430	310	Direkt ³	3/4"
CairSilent 730-10/500 ESD	500	727	582	4	400	50	20	1000	10	65	K 30	2	2	1858 x 665 x 1570	370	Direkt ³	3/4"
CairSilent 870-10/270 ESD	270	872	697	5,5	400	50	20	1200	10	68	K 30	2	2	1458 x 665 x 1430	315	SDS ⁴	3/4"
CairSilent 870-10/500 ESD	500	872	697	5,5	400	50	20	1200	10	68	K 30	2	2	1858 x 665 x 1570	375	SDS ⁴	3/4"

¹ gemessen nach VDMA 4362 bei 6 bzw. 12 bar Betriebsdruck

² Schallpegel gemessen nach DIN 45635 T 13 in 4 m Abstand

³ Direktanlauf über Druckschalter

⁴ Anlauf über Stern-Dreieck-Schaltung

* ES = Extra Silent *** ESD = Extra Silent Dry

CairSilent ... ESA**

Modell Bezeichnung	Behälter L	Ansaugleistung L/min.	Effekt. Lieferm. ¹ L/min.	Motor			Empf. Absich. A (gG/gL)	Drehzahl U/min.	Max. Druck bar	Schallpegel ² dB(A)	Verdichter			Maße B x T x H	Gewicht kg	elektr. Start	Luftanschluss
				KW	Volt	Hz					Typ	Zylinder	Stufen				
Schallgedämmte Kolbenkompressor-Aggregate – 10 bar																	
CairSilent 320-10 ESA	24	321	210	2,2	230	50	16	1000	10	63	K 17	2	1	700 x 620 x 1100	110	Direkt ³	3/4"
CairSilent 320-10 ESA	24	321	210	2,2	400	50	10	1000	10	63	K 17	2	1	700 x 620 x 1100	110	Direkt ³	3/4"
CairSilent 500-10 ESA	5	495	396	3	400	50	16	1000	11	65	K 25	2	2	850 x 620 x 1100	147	Direkt ³	3/4"
CairSilent 730-10 ESA	5	727	582	4	400	50	20	1000	11	65	K 30	2	2	850 x 620 x 1100	168	Direkt ³	3/4"
CairSilent 870-10 ESA	5	872	697	5,5	400	50	20	1200	11	68	K 30	2	2	850 x 620 x 1100	182	SDS ⁴	3/4"
CairSilent 1100-10 ESA	5	1074	835	7,5	400	50	25	1000	11	68	K 50	2	2	850 x 620 x 1100	220	SDS ⁴	3/4"
CairSilent 1450-10 ESA	10	1454	1165	11	400	50	35	1000	11	69	K 60	4 V	2	1400 x 900 x 1300	250	SDS ⁴	3/4"
Schallgedämmte Kolbenkompressor-Aggregate – 15 bar																	
CairSilent 400-15 ESA	5	392	294	3	400	50	16	800	15	65	K 25	2	2	850 x 620 x 1100	147	Direkt ³	3/4"
CairSilent 580-15 ESA	5	582	466	4	400	50	20	800	15	65	K 30	2	2	850 x 620 x 1100	168	Direkt ³	3/4"
CairSilent 700-15 ESA	5	690	552	5,5	400	50	20	900	15	68	K 30	2	2	850 x 620 x 1100	182	SDS ⁴	3/4"
CairSilent 860-15 ESA	5	860	697	7,5	400	50	25	800	15	68	K 50	2	2	850 x 620 x 1100	220	SDS ⁴	3/4"
CairSilent 1200-15 ESA	10	1163	815	11	400	50	35	800	15	69	K 60	4 V	2	1400 x 900 x 1300	250	SDS ⁴	3/4"

¹ gemessen nach VDMA 4362 bei 6 bzw. 12 bar Betriebsdruck

² Schallpegel gemessen nach DIN 45635 T 13 in 4 m Abstand

³ Direktanlauf über Druckschalter

⁴ Anlauf über Stern-Dreieck-Schaltung

** ESA = Extra Silent Aggregat

Weitere Leistungsklassen oder Modelle mit integriertem Kältetrockner auf Anfrage.



Stationäre Kolbenkompressoren

Schallgedämmte, stationäre Kolbenkompressoren mit Keilriemen-Antrieb und untergebautem Druckluftbehälter

Stationäre, schallgedämmte Kolbenkompressoren für den professionellen Einsatz im Industriebetrieb und in der Werkstatt. Bei der Konstruktion dieser Kompressoren haben wir uns auf das Wesentliche konzentriert: Grundsolide, zuverlässige Technik. Dort, wo einerseits leise Kompressoren gefordert werden, andererseits aber niedrige Anschaffungskosten entscheiden, sind die Maschinen dieser Baureihe die richtige Wahl.

- Bewährte, ölgeschmierte Verdichtertechnik
- Zweistufige 2-Zylinder Verdichter mit Keilriemen-Antrieb und niedrigen Drehzahlen
- Besonders robuste Verdichteraggregate auch für lange Laufzeiten
- 10 und 15 bar Höchstdruck
- Vibrationsarmer Lauf durch Entkopplung der Verdichtereinheit vom Gehäuserahmen mit Hilfe elastischer Lager
- Besonders effektive Schalldämmung
- Mehrteiliges, pulverbeschichtetes Metallgehäuse, innen ausgekleidet
- Ein Abluftventilator verhindert Hitzestau im Gehäuse und sorgt für gezielte Abführung der Warmluft
- Zuverlässige Bedienung mit Condor Druckschalter und Qualitätsarmaturen
- Elastische Lager für den Druckluftbehälter gehören zum Lieferumfang



Superleise!

Innenansicht CairSilent ...



CairSilent ...

Modell Bezeichnung	Behälter L	Ansaugleistung L/min.	Effekt. Lieferm. ¹ L/min.	Motor KW	Volt	Hz	Empf. Absich. A (gG/gL)	Drehzahl U/min.	Max. Druck bar	Schallpegel ² dB(A)	Verdichter			Maße B x T x H	Gewicht kg	elektr. Start	Luftanschluss
--------------------	------------	-----------------------	--------------------------------------	----------	------	----	-------------------------	-----------------	----------------	--------------------------------	------------	--	--	----------------	------------	---------------	---------------

Stationäre, schallgedämmte Kolbenkompressoren mit Behälter – 10 bar

CairSilent 500-10/270	270	495	396	3	400	50	16	1200	10	67	K25	2	2	1458 x 600 x 1270	157	Direkt ³	3/4"
CairSilent 730-10/270	270	727	582	4	400	50	20	1000	10	68	K30	2	2	1458 x 600 x 1270	177	Direkt ³	3/4"
CairSilent 870-10/270	270	872	697	5,5	400	50	25	1200	10	69	K30	2	2	1458 x 600 x 1270	180	Direkt ³	3/4"
CairSilent 870-10/500	500	872	697	5,5	400	50	25	1200	10	69	K30	2	2	1858 x 700 x 1350	235	Direkt ³	3/4"
CairSilent 870-10/270	270	872	697	5,5	400	50	20	1200	10	69	K30	2	2	1458 x 600 x 1270	180	SDS ⁴	3/4"
CairSilent 870-10/500	500	872	697	5,5	400	50	20	1000	10	69	K30	2	2	1858 x 700 x 1350	235	SDS ⁴	3/4"

Stationäre, schallgedämmte Kolbenkompressoren mit Behälter – 15 bar

CairSilent 400-15/270	300	392	294	3	400	50	16	950	15	67	K25	2	2	1458 x 600 x 1270	157	Direkt ³	3/4"
CairSilent 580-15/270	300	582	466	4	400	50	20	800	15	68	K30	2	2	1458 x 600 x 1270	177	Direkt ³	3/4"
CairSilent 700-15/270	300	690	552	5,5	400	50	25	950	15	69	K30	2	2	1458 x 600 x 1270	180	Direkt ³	3/4"
CairSilent 700-15/500	500	690	552	5,5	400	50	25	950	15	69	K30	2	2	1858 x 700 x 1350	235	Direkt ³	3/4"
CairSilent 700-15/270	300	690	552	5,5	400	50	20	950	15	69	K30	2	2	1458 x 600 x 1270	180	SDS ⁴	3/4"
CairSilent 700-15/500	500	690	552	5,5	400	50	20	950	15	69	K30	2	2	1858 x 700 x 1350	235	SDS ⁴	3/4"

¹ gemessen nach VDMA 4362 bei 6 bzw. 12 bar Betriebsdruck ² Schallpegel gemessen nach DIN 45635 T 13 in 4 m Abstand ³ Direktanlauf über Druckschalter ⁴ Anlauf über Stern-Dreieck-Schaltung



Stationäre Kolbenkompressoren

Stationäre Kolbenkompressoren mit Keilriemen-Antrieb und liegend (horizontal) untergebautem Druckluftbehälter

Stationäre Kolbenkompressoren für den professionellen Einsatz in der Werkstatt und im Industriebetrieb. Bei der Konstruktion dieser Kompressoren haben wir uns auf das Wesentliche konzentriert: Grundsolide, zuverlässige Technik. Dort, wo dauerhaft größere Lieferleistungen gebraucht werden sind die Maschinen dieser Baureihe die richtige Wahl.



CairClassic ...

Modell Bezeichnung	Behälter L	Ansaugleistung L/min.	Effekt. Lieferm. ¹ L/min.	Motor KW	Volt	Hz	Empf. Absich. A (gG/gL)	Drehzahl U/min.	Max. Druck bar	Schallpegel ² dB(A)	Verdichter			Maße B x T x H	Gewicht kg	elektr. Start	Luftanschluss
--------------------	------------	-----------------------	--------------------------------------	----------	------	----	-------------------------	-----------------	----------------	--------------------------------	------------	--	--	----------------	------------	---------------	---------------

Stationäre Kolbenkompressoren mit liegendem Behälter – 10 bar

CairClassic 500-10/270	270	495	396	3	400	50	16	1200	10	74	K25	2	2	1458 x 600 x 1270	157	Direkt ³	3/4"
CairClassic 730-10/270	270	727	582	4	400	50	20	1000	10	75	K30	2	2	1458 x 600 x 1270	177	Direkt ³	3/4"
CairClassic 730-10/500	500	727	582	4	400	50	20	1000	10	75	K30	2	2	1858 x 700 x 1350	232	Direkt ³	3/4"
CairClassic 960-10/270	270	960	768	5,5	400	50	25	900	10	76	K50	2	2	1458 x 600 x 1350	272	Direkt ³	3/4"
CairClassic 960-10/500	500	960	768	5,5	400	50	25	900	10	76	K50	2	2	1858 x 700 x 1450	290	Direkt ³	3/4"
CairClassic 960-10/270	270	960	768	5,5	400	50	20	900	10	76	K50	2	2	1458 x 600 x 1350	272	SDS ⁴	3/4"
CairClassic 960-10/500	500	960	768	5,5	400	50	20	900	10	76	K50	2	2	1858 x 700 x 1450	290	SDS ⁴	3/4"
CairClassic 1200-10/500	500	1163	875	7,5	400	50	25	800	10	79	K60	4	2	1858 x 700 x 1450	297	SDS ⁴	3/4"
CairClassic 1800-10/500	500	1745	1390	11	400	50	30	1200	10	81	K60	4	2	1858 x 700 x 1450	312	SDS ⁴	3/4"

Stationäre Kolbenkompressoren mit liegendem Behälter – 15 bar

CairClassic 400-15/270	270	392	294	3	400	50	16	950	15	73	K25	2	2	1458 x 600 x 1270	157	Direkt ³	3/4"
CairClassic 580-15/270	270	582	466	4	400	50	20	800	15	74	K30	2	2	1458 x 600 x 1270	177	Direkt ³	3/4"
CairClassic 580-15/500	500	582	466	4	400	50	20	800	15	74	K30	2	2	1858 x 700 x 1350	232	Direkt ³	3/4"
CairClassic 900-15/270	270	912	730	5,5	400	50	25	850	15	76	K50	2	2	1458 x 600 x 1350	272	Direkt ³	3/4"
CairClassic 900-15/500	500	912	730	5,5	400	50	25	850	15	76	K50	2	2	1858 x 700 x 1450	290	Direkt ³	3/4"
CairClassic 900-15/270	270	912	730	5,5	400	50	20	850	15	76	K50	2	2	1458 x 600 x 1350	272	SDS ⁴	3/4"
CairClassic 900-15/500	500	912	730	5,5	400	50	20	850	15	76	K50	2	2	1858 x 700 x 1450	290	SDS ⁴	3/4"
CairClassic 1100-15/500	500	1088	816	7,5	400	50	25	750	15	79	K60	4	2	1858 x 700 x 1450	297	SDS ⁴	3/4"
CairClassic 1300-15/500	500	1332	996	11	400	50	30	900	15	81	K60	4	2	1858 x 700 x 1450	312	SDS ⁴	3/4"

¹ gemessen nach VDMA 4362 bei 6 bzw. 12 bar Betriebsdruck ² Schallpegel gemessen nach DIN 45635 T 13 in 4 m Abstand ³ Direktanlauf über Druckschalter ⁴ Anlauf über Stern-Dreieck-Schaltung

- Bewährte, ölgeschmierte Verdichtertechnik
- Zweistufige 2-Zylinder Verdichter mit Keilriemen-Antrieb und niedrigen Drehzahlen
- Besonders robuste Verdichteraggregate, für lange Laufzeiten
- 10 und 15 bar Höchstdruck
- Zuverlässige Bedienung mit Condor Druckschalter und Qualitätsarmaturen
- Elastische Lager für den Druckluftbehälter gehören zum Lieferumfang

Behälter entsprechen EG Richtlinie 87/404/EWG, AD 2000



Stationäre Kolbenkompressoren

Stationäre Kolbenkompressoren

Stationäre Kolbenkompressoren mit Keilriemen-Antrieb und stehend (vertikal) untergebautem Druckluftbehälter

Stationäre Kolbenkompressoren für den professionellen Einsatz in der Werkstatt und im Industriebetrieb. Bei der Konstruktion dieser Kompressoren haben wir neben zuverlässiger Technik Wert auf bestmögliche Nutzung Ihrer Raumverhältnisse gelegt. Wo dauerhaft größere Lieferleistungen gebraucht werden, das Platzangebot aber begrenzt ist, sind diese Maschinen die richtige Wahl. Der Platzbedarf beträgt gerade einmal 0,4 m²!

- Bewährte, ölgeschmierte Verdichtertechnik
- Zweistufige 2-Zylinder Verdichter mit Keilriemen-Antrieb und niedrigen Drehzahlen
- Besonders robuste Verdichteraggregate für lange Laufzeiten
- 10 bar Höchstdruck
- Zuverlässige Bedienung mit Condor Druckschalter und Qualitätsarmaturen
- Bei allen Maschinen mit Stern-Dreieck-Schaltung ist der Schaltkasten bereits mit der Maschine vollständig verdrahtet und liegt lose zur Wandmontage bei
- Elastische Lager für den Druckluftbehälter



Behälter entsprechen EG Richtlinie 87/404/EWG, AD 2000

Stationäre Kolbenkompressor-Aggregate mit Keilriemen-Antrieb

Stationäre Kolbenkompressor-Aggregate für den professionellen Einsatz in der Werkstatt und im Industriebetrieb. Bei der Konstruktion dieser Kompressoren haben wir uns auf das Wesentliche konzentriert: Grundsolide, zuverlässige Technik. Die Aggregate eignen sich hervorragend zur Ergänzung oder Erweiterung bestehender Druckluftanlagen, wenn ein größerer Druckluftbehälter bereits vorhanden oder nicht erforderlich ist.



CairClassic ... ST, STD

Modell Bezeichnung	Behälter L	Ansaugleistung L/min.	Effekt. Lieferm. ¹ L/min.	Motor KW	Volt	Hz	Empf. Absich. A (gG/gL)	Drehzahl U/min.	Max. Druck bar	Schallpegel ² dB(A)	Verdichter			Maße B x T x H	Gewicht kg	elektr. Start	Luftanschluss
											Typ	Zylinder	Stufen				
Stationäre Kolbenkompressoren mit stehendem Behälter – 10 bar																	
CairClassic 500-10 ST	270	495	396	3	400	50	16	1200	10	74	K 25	2	2	820 x 520 x 1900	133	Direkt ³	3/4"
CairClassic 730-10 ST	270	727	582	4	400	50	20	1000	10	75	K 30	2	2	820 x 520 x 1900	153	Direkt ³	3/4"
CairClassic 870-10 ST	270	872	697	5,5	400	50	25	1200	10	76	K 30	2	2	820 x 520 x 1900	156	Direkt ³	3/4"
CairClassic 870-10 ST	270	872	697	5,5	400	50	20	1200	10	76	K 50	2	2	820 x 520 x 1900	156	SDS ⁴	3/4"
Stationäre Kolbenkompressoren mit stehendem Behälter, Trockner inkl. Kondensatabscheider, Kondensatabscheider am Behälter – 10 bar																	
CairClassic 500-10 STD	270	495	396	3	400	50	16	1200	10	74	K 25	2	2	900 x 820 x 1900	174	Direkt ³	3/4"
CairClassic 730-10 STD	270	727	582	4	400	50	20	1000	10	75	K 30	2	2	900 x 820 x 1900	194	Direkt ³	3/4"
CairClassic 870-10 STD	270	872	697	5,5	400	50	25	1200	10	76	K 30	2	2	900 x 820 x 1900	197	Direkt ³	3/4"
CairClassic 870-10 STD	270	872	697	5,5	400	50	20	1200	10	76	K 50	2	2	900 x 820 x 1900	197	SDS ⁴	3/4"

¹ gemessen nach VDMA 4362 bei 6 bzw. 12 bar Betriebsdruck ² Schallpegel gemessen nach DIN 45635 T 13 in 4 m Abstand ³ Direktanlauf über Druckschalter ⁴ Anlauf über Stern-Dreieck-Schaltung

Stationäre Kolbenkompressoren mit Keilriemen-Antrieb, stehend (vertikal) untergebautem Druckluftbehälter sowie angebautes:

- Druckluft-Kältetrockner inkl. autom. Kondensatableiter
- Kondensatableiter unter dem Druckluftbehälter

Stationäre Kolbenkompressoren für den professionellen Einsatz in der Werkstatt und im Industriebetrieb. Wo dauerhaft größere Lieferleistung und hohe Luftqualität gebraucht werden, der Platz aber begrenzt ist, sind diese Maschinen die richtige Wahl. Der Platzbedarf beträgt gerade einmal 0,7 m²!

- Bewährte, ölgeschmierte Verdichtertechnik
- Zweistufige 2-Zylinder Verdichter mit Keilriemen-Antrieb und niedrigen Drehzahlen
- Besonders robuste Verdichteraggregate für lange Laufzeiten
- 10 bar Höchstdruck
- Alle Komponenten der Druckluftaufbereitung sind kpl. werkseitig montiert
- Zuverlässige Bedienung mit Condor Druckschalter und Qualitätsarmaturen
- Bei allen Maschinen mit Stern-Dreieck-Schaltung ist der Schaltkasten bereits mit der Maschine vollständig verdrahtet und liegt lose zur Wandmontage bei
- Elastische Lager für den Druckluftbehälter



CairClassic ... AG

Modell Bezeichnung	Ansaugleistung L/min.	Effekt. Lieferm. ¹ L/min.	Motor			Empf. Absich. A (gG/gL)	Drehzahl U/min.	Max. Druck bar	Schallpegel ² dB(A)	Verdichter			Maße B x T x H	Gewicht kg	elektr. Start	Luftanschluss
			KW	Volt	Hz					Typ	Zylinder	Stufen				
Stationäre Kolbenkompressor-Aggregate – 10 bar																
CairClassic 500-10 AG	495	396	3	400	50	16	1200	10	74	K 25	2	2	850 x 500 x 900	75	Direkt ³	3/4"
CairClassic 730-10 AG	727	582	4	400	50	20	1000	10	75	K 30	2	2	850 x 500 x 900	92	Direkt ³	3/4"
CairClassic 960-10 AG	960	768	5,5	400	50	25	900	10	76	K 50	2	2	1100 x 650 x 1000	140	Direkt ³	3/4"
CairClassic 960-10 AG	960	768	5,5	400	50	20	900	10	76	K 50	2	2	1100 x 650 x 1000	140	SDS ⁴	3/4"
CairClassic 1200-10 AG	1163	875	7,5	400	50	25	800	10	79	K 60	4	2	1200 x 650 x 1100	150	SDS ⁴	3/4"
CairClassic 1800-10 AG	1745	1390	11	400	50	30	1200	10	81	K 60	4	2	1200 x 650 x 1100	170	SDS ⁴	3/4"
Stationäre Kolbenkompressor-Aggregate – 15 bar																
CairClassic 400-15 AG	392	294	3	400	50	16	950	15	74	K 25	2	2	850 x 500 x 900	75	Direkt ³	3/4"
CairClassic 580-15 AG	582	466	4	400	50	20	800	15	75	K 30	2	2	850 x 500 x 900	92	Direkt ³	3/4"
CairClassic 900-15 AG	912	730	5,5	400	50	25	850	15	76	K 50	2	2	1100 x 650 x 1000	140	Direkt ³	3/4"
CairClassic 900-15 AG	912	730	5,5	400	50	20	850	15	76	K 50	2	2	1100 x 650 x 1000	140	SDS ⁴	3/4"
CairClassic 1100-15 AG	1088	816	7,5	400	50	25	750	15	79	K 60	4	2	1200 x 650 x 1100	150	SDS ⁴	3/4"
CairClassic 1300-15 AG	1332	996	11	400	50	30	900	15	81	K 60	4	2	1200 x 650 x 1100	170	SDS ⁴	3/4"

¹ gemessen nach VDMA 4362 bei 6 bzw. 12 bar Betriebsdruck ² Schallpegel gemessen nach DIN 45635 T 13 in 4 m Abstand ³ Direktanlauf über Druckschalter ⁴ Anlauf über Stern-Dreieck-Schaltung

- Bewährte, ölgeschmierte Verdichtertechnik
- Zweistufige 2-Zylinder Verdichter mit Keilriemen-Antrieb und niedrigen Drehzahlen
- Besonders robuste Verdichteraggregate, für lange Laufzeiten
- 10 und 15 bar Höchstdruck
- Zuverlässige Bedienung mit Condor Druckschalter und Qualitätsarmaturen
- Alle Armaturen wie Druckschalter, Sicherheitsventil, Rückschlagventil und Manometer sind am Steuerluftbehälter des Aggregates fertig montiert.

- Der elektrische Anschluß bei Direkteinschaltung erfolgt über ein Netzschütz, das in einem separaten Schaltkasten am Grundrahmen des Aggregates befestigt ist
- Bei allen Maschinen mit Stern-Dreieck-Schaltung ist der Schaltkasten bereits mit der Maschine vollständig verdrahtet und liegt lose zur Wandmontage bei
- Elastische Lager für vibrationsarme Aufstellung gehören zum Lieferumfang

Alle Armaturen mit leicht lösbarem Spezialkleber eingedichtet



Druckluftkältetrockner CairCool

Nasse, öl- und schmutzhaltige Druckluft verunreinigt Ihr Leitungsnetz und ist für frühzeitigen Verschleiß von Druckluftwerkzeugen und pneumatischen Ventilen verantwortlich. Darüber hinaus führt schmutziges Kondensat zu schlechten Ergebnissen beim Lackieren und sorgt für Verklebungen beim Sandstrahlen. Zur Trocknung von Druckluft stehen verschiedene Systeme zur Verfügung. Das Marktüblichste ist die Druckluft-Kältetrocknung. Bei diesem Verfahren wird durch gezieltes Abkühlen der Druckluft Kondensat ausgeschieden. Sofern sich die Druckluft nach Verlassen des Trockners – bedingt durch kalte Umgebungstemperaturen – nicht weiter abkühlt, fällt kein weiteres Kondensat im Leitungsnetz aus.

Die Druckluftkältetrockner von CairCompany sind qualitativ hochwertige Geräte und wurden optimal auf die Anforderungen in Werkstätten und Industriebetrieben abgestimmt. Alle Modelle werden mit automatischem Kondensatableiter geliefert.



Modell Bezeichnung	Volumenstrom* l/min	Stromaufnahme KW	Kältemittel Typ	Differenzdruck bar	Maße B x T x H mm	Gewicht kg	Luftanschluss
CairCool 500	480	0,20	R134a	0,02	502x263x338	25	1/2"
CairCool 730	732	0,22	R134a	0,03	502x263x338	30	1/2"
CairCool 1100	1140	0,22	R134a	0,02	677x410x475	43	3/4"
CairCool 1600	1620	0,30	R134a	0,05	677x410x475	47	3/4"
CairCool 2200	2220	0,50	R134a	0,06	677x410x475	50	3/4"
CairCool 3600	3600	0,70	R134a	0,09	700x390x600	66	1 1/4"
CairCool 4500	4500	1,00	R134a	0,14	700x390x600	75	1 1/4"
CairCool 5400	5400	1,20	R134a	0,18	700x390x600	80	1 1/4"

* bei 7 bar Arbeitsdruck, 25° C Umgebungstemperatur und 35° C Eintrittstemperatur, 3° C Drucktaupunkt
Max. Druck 16 bar, max. Eintrittstemperatur 55° C, Umgebungstemperatur 45° C

Korrekturfaktoren zur Auslegung der Trockner bei abweichenden Betriebsdaten							
Druck (bar) Faktor	5 0,85	6 0,93	7 1,00	8 1,06	9 1,11	10 1,15	11 1,18
Eintritts-Temperatur ° C Faktor	25 1,30	30 1,20	35 1,00	40 0,85	45 0,75		
Raum-Temperatur ° C Faktor	20 1,05	25 1,00	30 0,98	35 0,93	40 0,88	45 0,80	
Taupunkte Faktor	3 1,00	5 1,09	7 1,18				

Beispiel
Sie möchten wissen, wie leistungsstark das Modell CairCool 1100 unter Ihren örtlichen Bedingungen ist. Ihr Arbeitsdruck beträgt 6 bar, die Raumtemperatur max. + 30° C. Die Druckluft Eintrittstemperatur beträgt + 40° C, ein Drucktaupunkt von 5° C reicht Ihnen aus. Multiplizieren Sie nun den Volumenstrom mit den Korrekturfaktoren:

1140l/min (Volumenstrom) x 0,93 (Druck) x 0,98 (Raumtemp.) x 0,85 (Eintrittstemp.) x 1,09 (Taupunkt) = 962,6 l/min

Fazit: Der CairCool 1100 ist in der Lage unter den genannten Bedingungen 962,6 l/min Druckluft zu trocknen.

Druckluftfilter CairFilter

Zur konsequenten Druckluftaufbereitung gehört neben der Trocknung auch die nachgeschaltete Filterung. Die Qualitätsfilter von CairCompany scheiden neben Feststoffpartikeln bis zu einer Größe von 0,01 µm auch feinste Öl-/Wasseraerosole ab. Alle Filter sind mit Differenzdruckanzeiger und automatischem Schwimmerventil zur Flüssigkeitsabscheidung ausgerüstet.



Typ	Volumenstrom l/min	Maße B x H x T mm	Luftanschluss	Max. Druck PN
CairFilter 6F	583	91 x 64 x 210	1/2"	16
CairFilter 10F	1000	91 x 64 x 230	1/2"	16
CairFilter 18F	1835	91 x 64 x 250	1/2"	16
CairFilter 26F	2660	111 x 84 x 250	1"	16
CairFilter 46F	4660	111 x 84 x 320	1"	16
CairFilter 67F	6670	111 x 84 x 380	1"	16
CairFilter 75F	7500	140 x 110 x 420	1 1/2"	16

Korrekturfaktoren zur korrekten Auslegung der Filter:						
Betriebsdruck (bar) Faktor	3 0,71	5 0,87	7 1,00	9 1,12	11 1,22	13 1,32

Druckluftbehälter

Alle angebotenen Druckluftbehälter von CairCompany werden gemäß der EG-Druckbehälterverordnung 87/404/EWG gebaut und entsprechen dem deutschen Standard gemäß Merkblatt AD 2000. Alle Druckluftbehälter werden inklusive aller notwendigen Armaturen wie Manometer, Sicherheitsventil, Blindstopfen, Kugel-Absperrventil und Kondensatablaß geliefert.

Lieferbare Behältergrößen entnehmen Sie bitte unserer gültigen Preisliste. Darüber hinaus bieten wir auf Wunsch jede Art von Sonderbehältern an.



Sonstiges

Weitere Artikel zur Druckluftaufbereitung, Kondensatabscheidung und -aufbereitung sowie sonstiges Zubehör bieten wir Ihnen auf Wunsch gerne an.